

**ALLIGATOR**<sup>®</sup>



# Art Classic

Dekorative Marmor-  
Wandbeschichtung

ars vivendi  
die kunst zu leben

# Art Classic

## Von Natur aus elegant

**Art Classic ist eine mineralische, elegante Beschichtung mit einer marmorartigen Oberflächenoptik.**

Dieser baubiologische Werkstoff Art Classic ist sehr natürlich und besteht aus Marmormehl und gelöschtem Kalk. Das Material ist diffusionsfähig, lösemittelfrei sowie geruchsarm und für Wand- und Deckenflächen im Innenbereich einsetzbar. Die interessante Oberflächenwirkung wird durch die individuelle Verarbeitung des Handwerkers mitbestimmt und erhält eine ganz persönliche Note.

### Art Classic

#### Anwendungsgebiet

innen

#### Gebindegröße

12 kg

#### Verbrauch

1.000 - 1.500 g/m<sup>2</sup>

#### Verarbeitung

Bis zur fertigen Oberflächenbeschichtung werden i. d. R. 3 Arbeitsgänge benötigt. Die Verarbeitung erfolgt dabei mit Venezianer-Kellen im Spachtelauftrag.

#### Systemkomponenten

**Art Classic Color** - systemgerechte Abtönpaste in 15 Standardtönen

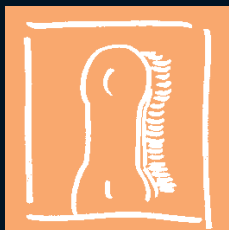
**Art Classic Fixativ** - natürliche Steinseife zum Schutz vor Verschmutzung und Fleckenbildung





## Eigenschaften:

- Marmorartige, exklusive Oberflächenoptik
- baubiologisch natürlicher Werkstoff
- lösemittelfrei
- diffusionsfähig
- harmonische Farbtonvielfalt
- geruchsarm
- auf mineralischen Untergründen einsetzbar



Strapazierfähig



Diffusionsfähig



Baubiologisch



Art Classic 06 MV 1



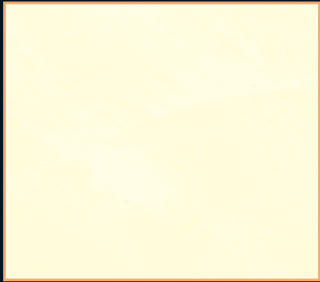
Art Classic 06 MV 2



Art Classic 06 MV 3



Art Classic 05 MV 3



Art Classic 24 MV 1



Art Classic 24 MV 2



Art Classic 24 MV 3



Art Classic 03 MV 3



Art Classic 26 MV 3



Art Classic 21 MV 3



Art Classic 19 MV 3



Art Classic 16 MV 3



Art Classic 05 MV 3



Art Classic 02 MV 1



Art Classic 11 MV 3



Art Classic 02 MV 2



Art Classic 02 MV 3



Art Classic 04 MV 1



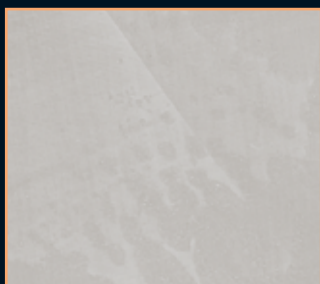
Art Classic 08 MV 3



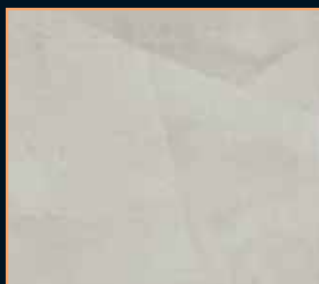
Art Classic 04 MV 2



Art Classic 04 MV 3



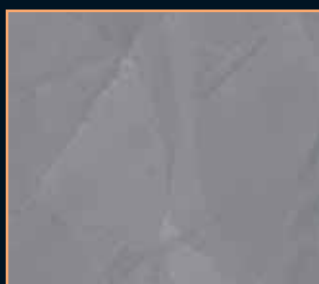
Art Classic 13 MV 1



Art Classic 15 MV 3



Art Classic 13 MV 2



Art Classic 13 MV 3



Art Classic 01 MV 3

## Farbvielfalt

Das Sortiment Art Classic beinhaltet 15 Farbtonpasten Art Classic Color, mit denen das Grundmaterial Art Classic gefönt wird.

Durch die Variation der Mischungsverhältnisse (MV) lässt sich ein Vielzahl von Farbtönen realisieren. Nebenstehende Farbpalette zeigt eine Auswahl.

Das Verhältnis von 12 kg Grundmaterial zu 1 kg Farbtonpaste ist nicht zu überschreiten.

### Mischungsverhältnis (MV) 1

250 g Art Classic Color : 12 kg Art Classic

### Mischungsverhältnis (MV) 2

500 g Art Classic Color : 12 kg Art Classic

### Mischungsverhältnis (MV) 3

1 kg Art Classic Color : 12 kg Art Classic

Die Farbtöne sind im Druckverfahren erstellt. Geringe Abweichungen zu den Originalfarbtönen sind möglich.

Nutzen Sie unseren Musterservice (20 x 20 cm - MV 3) Schutzgebühr € 2,50 zzgl. MwSt. pro Muster.

**ars vivendi**  
die kunst zu leben

# Technische Daten

## Art Classic

Mineralische, lösemittelfreie, feine Marmorbeschichtung aus hochwertigem, gemahlene Marmor, Löschkalk und Wasser zur Erstellung besonders exklusiver Innenwandgestaltungen.

**Farbton:**

Weiß

**Gebindegröße:**

12 kg

**Verbrauch:**

Ca. 1000 - 1500 g/m<sup>2</sup>

**Eigenschaften:**

Mineralische, lösemittelfreie, feine Marmor-Spachteltechnik aus hochwertigem, gemahlene Marmor, Löschkalk und Wasser. Zur Gestaltung besonders hochwertiger Wandflächen. Aufgrund der mineralischen Basis und durch Temperatur und Luftfeuchtigkeit während der Verarbeitung kann der Farbton bei nachträglich zu erstellenden Flächen gering variieren. Diese Farbtonabweichungen sind kein Grund zur Beanstandung.

**Geeignete Untergründe:**

Alle üblichen mineralischen Untergründe (alle Putze, Beton, Mauerwerk), Gipsbauplatten, Hartfaserplatten, Fertigbauteile, festhaftende Altanstriche.

**Untergrundbedingungen:**

Der Untergrund muss sauber, trocken und tragfähig sein. Die Richtlinien der VOB, Teil C, DIN 18363, Abs. 3 sind zu beachten. Normalsaugende Untergründe sind vorab mit Grundierfarbe WP vorzubehandeln.

**Verarbeitung:**

Für die Verarbeitung sind Spezialwerkzeuge (Venezianer-Kelle) notwendig. In der Regel werden bis zur fertigen Oberflächenbeschichtung 3 Arbeitsgänge benötigt.

**1. Arbeitsgang:**

Ein Auftrag von ca. 1000 g/m<sup>2</sup> weißem Material ist erforderlich, um eine vollständige Abdeckung des Untergrundes zu erzielen. Dieser Auftrag muss mind. 24 Std. trocknen, um spätere Abplatzungen zu vermeiden. Bei kühler, feuchter Witterung längere Trocknungszeiten einhalten. Leichte Spachtelansätze sind gewünscht.

**2. Arbeitsgang**

Dieser Arbeitsgang ist zum Auffüllen der Spachtelansätze und zur Erzeugung des später sichtbaren Marmoreffektes entscheidend. Der Materialauftrag erfolgt mit ca. 300 g/m<sup>2</sup> Art Classic, das mit Art Classic Color eingefärbt wurde. Trocknungszeit ca. 12 Stunden.

**Beachten:** Die Eintönung sollte mind. 3 Tage vor der Verarbeitung erfolgen.

**3. Arbeitsgang**

Im letzten Arbeitsschritt ist ein Materialauftrag von ca. 100 g/m<sup>2</sup> erforderlich, um die Oberfläche zu veredeln. Das Material wird aufgetragen und nach 5 bis 15 Min. verdichtet. Es sollte zunächst mit sanftem Druck, nachfolgend mit stärkerem Druck gearbeitet werden. Der ausgeübte Druck hat Auswirkungen auf den Glanzgrad.



## Art Classic Color

Systemgerechte Abtönpaste für Art Classic Oberflächenbeschichtungen.



15 Farbtöne

1 kg

Je nach Farbtintensität

Lösemittelfreie, geruchsarme und diffusionsfähige und wasserlösliche Abtönpaste für Art Classic. Für die Farbton-Erstellung 1 Teil Art Classic Color : 12 Teile Art Classic. Aufhellungen unterhalb dieses Mischungsverhältnisses sind möglich.

### Verarbeitung:

Art Classic Color ist mischfertig eingestellt und wird unter Rühren Art Classic zugegeben. Das Material muss mind. 3 Tage vor der Verarbeitung angesetzt werden. Um Art Classic verarbeitungsfähig zu belassen, darf das Mischungsverhältnis von 1 : 12 nicht überschritten werden.

**Beachten:** Art Classic Color wird ausschließlich als Komponente eingesetzt. Alle technischen Voraussetzungen und Eigenschaften entnehmen Sie den technischen Unterlagen von Art Classic.

## Art Classic Fixativ

Natürliche Steinseife zur Imprägnierung von fertigen Art Classic Beschichtungen gegen Verschmutzung und Fleckenbildung.



Transparent

0,75 kg

Ca. 50 g/m<sup>2</sup>

Natürliche Steinseife zur Imprägnierung von fertigen Art Classic Beschichtungen gegen Verschmutzung und Fleckenbildung. Das Material ist wasserlöslich, vergilbungsfrei und geruchsarm.

### Verarbeitung:

Art Classic Fixativ mit Spezial-Werkzeug (Venezianer-Kelle) auf die fertiggestellte, trockene Art Classic Beschichtung dünn auftragen. Nach Trocknung kann das überschüssige Material mit einem Wollappen wieder entfernt werden. Durch den Einsatz von Art Classic Fixativ im Außenbereich auf nicht frei bewitterten Flächen, z. B. überdachten Eingangsbereichen Terrassen usw. ist eine hohe Widerstandsfähigkeit gewährleistet. Die Schmutzempfindlichkeit der behandelten Flächen wird reduziert.

**Beachten:** Nicht für den dauerhaften Spritzwasserbereich geeignet. Wassertropfen und andere Verunreinigungen sind sofort mit einem Tuch zu entfernen.

# ALLIGATOR®

## Baukompetenz



ALLIGATOR FARBWERKE GmbH  
Internet: [www.alligator.de](http://www.alligator.de) • e-Mail: [info@alligator.de](mailto:info@alligator.de)  
Markstraße 203 • 32130 Enger • Telefon 05224/930-0 • Telefax 05224/7881